

# REALIZACJA W ZAKRESIE OSiR

## ŚCIANY - MALOWANIE

FARBY: farby dobrane z próbnika Benjamin Moore  
farba zmywalna; wskazana baza ceramiczna

- kolor 1 - blue lapis 2067-40
- kolor 2 - rocky mountain sky 2066-40
- kolor 3 - true blue 2066-50
- kolor 7 - fresh lime 2032-30
- kolor 8 - sidewalk gray 2133-60

UWAGA! Pozostałe ściany, które nie zostały oznaczone kolorem na rysunku (mały hol, korytarz) malowane farbą białą zmywalną (w tym również nie oznaczone sufity, wszystkie filary i podciagi, które znajdują się w obszarze opracowania)

## DRZWI - MALOWANIE (zaznaczone na rysunku):

malowane farbą dostosowaną do malowania drewna i metalu (rozpuszczalnikowa)

- kolor 8 - sidewalk gray 2133-60
- kolor 9 - flame 2012-20
- kolor biały

UWAGA! drzwi malowane jednostronnie (od strony korytarza), wraz z ościeżnicą i stolarką okienną nad drzwiami (jeśli istnieje), z wyjątkiem drzwi do sali masażu (jedna strona drzwi malowana na kolor 9 - druga, od strony pokoju na biało)

## ODBOJNIKI ŚCIENNE

malowane farbą dostosowaną do malowania drewna i metalu (rozpuszczalnikowa)

- kolor 9 - flame 2012-20

— fototapeta - ZAKUP

## SUFITY - MALOWANIE

FARBY: farby dobrane z próbnika Benjamin Moore  
farba zmywalna; wskazana baza ceramiczna

- 1 kolor 1 - blue lapis 2067-40
- 2 kolor 2 - rocky mountain sky 2066-40
- 3 kolor 3 - true blue 2066-50
- 4 kolor 4 - little boy blue 2061-60
- 5 kolor 5 - bud green 2033-50
- 6 kolor 6 - citrus green 2032-40
- 7 kolor 7 - fresh lime 2032-30
- 8 kolor 8 - sidewalk gray 2133-60

## ŚCIANY WYŁOŻONE BOAZERIA

UWAGA! Boazerię należy poddać renowacji tj. wybielenia

— boazeria

## MEBLE - SIEDZISKA / ZAKUP INWESTORSKI

I maszyna - dystrybutor przekasek (obecny)

II ława barowa - BH MEBLE; obicie tkanina szara; 2853 2 sztuki

IV krzesło - krzesło designerskie Mediolan; ARTDECO kolor szary 24 sztuki

VI hoker - Hoker Kris; alekrzesla.pl kolor szary 17 sztuk

VII szafka - Szafka 10 skrytkowa 5-cio kolumnowa Modern; sklep.techmark.com.pl SKU: SzSM 2/000K5 108x146x49cm; kolor RAL 7035; zamek na monetę

# REALIZACJA ZAKRES PRZETARGU I OFERTY FIRM ZEWNĘTRZNYCH

## MEBLE - PRACE STOLARSKIE

III stolik - wykorzystanie istniejących nóg; blat średnica 90cm; 6 sztuk blat kronospan 0540 PE Manhattan Szary

V stolik wysoki wokół filaru - nogi stalowe (6sztuk na stolik) 110cm, fi 60cm, blat głębokość (od filaru do krawędzi blatu) 35cm; kronospan 0540 PE Manhattan Szary; 2 sztuki

VII stolik przy witrynie - nogi stalowe (4sztuki na stolik) 110cm, fi 60cm; blat kronospan 0540 PE Manhattan Szary (długość dostosowana do szerokości witryny (335cm) krawędzie blatu wyoblone

IX lada recepcyjna - forma lady zostaje bez zmian; wymiana płyty meblowej z bordowej na kronospan 0540 PE Manhattan Szary, demontaż okładziny stalowej i wymiana płyty znajdującej się za okładziną; ponowny montaż okładziny; blat wysoki (h=110) wyoblony, dostosowany do łuku ściany, długość blatu równa szerokości wnęki recepcyjnej rys. WIDOK AA

X zabudowa stolarska - szafa wykonana z płyty kronospan 0540 PE Manhattan Szary, na całą wysokość pomieszczenia (227cm) drzwi przesuwne; front filaru - płyta stała rys. WIDOK BB

## FOTOTAPETA - MONTAŻ

Fotolia #66037700 - wydruk na papierze laminowanym (lateks) odpornym na szorowanie na mokro

UWAGA! ściany pod fototapetę należy zagruntować

A fototapeta - 560X342CM

B fototapeta - 560X345CM

## COKOŁY

— Cokół stalowy; wysokość dostosowana do wysokości cokołu z linoleum

## PORĘCZE

— Poręcz ścienna ze stali nierdzewnej np. WOLMAR; h=110cm dostosowana do krzywizny ściany

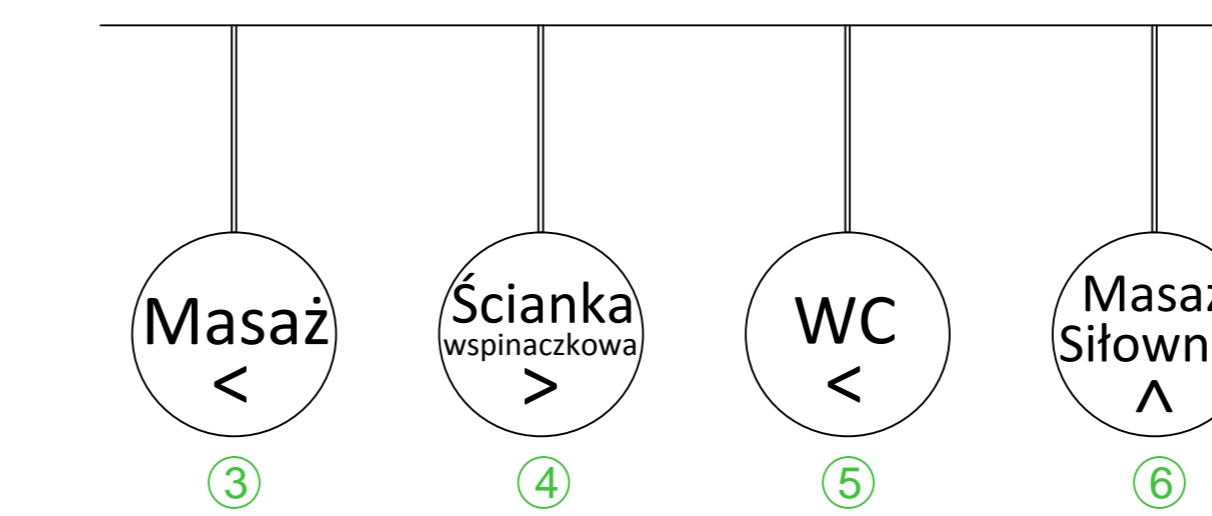
## ZNAKI / KOMUNIKACJA WIZUALNA - PRODUKCJA I MONTAŻ

1 Sztyl "Recepcja" - napis z liter wyciętych laserowo; płyta pleksi biała 3mm (np. sklep.moderat.pl) montowany do sufitu podwieszono nad recepcją (na jego frontowej ścianie); font napisu Calibri; wysokość napisu 37cm

2 Logo OSiR - nadruk na folii samoprzylepnej, tło przezroczyste; naklejone na obudowie filaru; h dolnej krawędzi od podłogi 152cm; szerokość logo 60cm



ZNAKI WISZĄCE: okrągłe, śr. 45cm, wykonane ze stali malowanej proszkowo - kolor Benjamin Moore flame 2012-20; montowane do sufitu na stałym przecie malowanym proszkowo - kolor Benjamin Moore flame 2012-20; napisy przestrzenne przyklejane na okrąg, wykonane z pleksi 3mm kolor biały (np. sklep.moderat.pl); h dolnej krawędzi sztyldu od posadzki 235cm



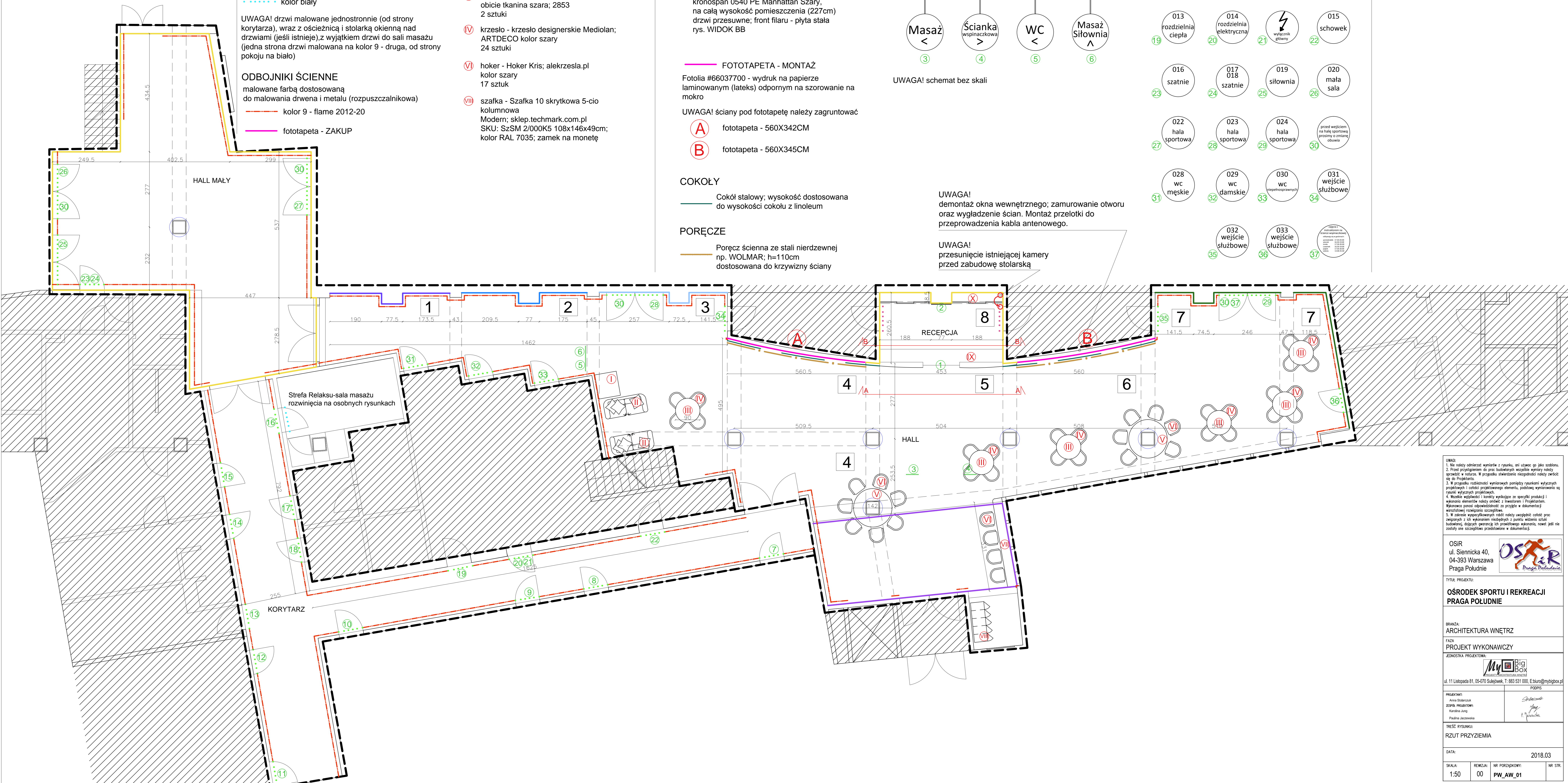
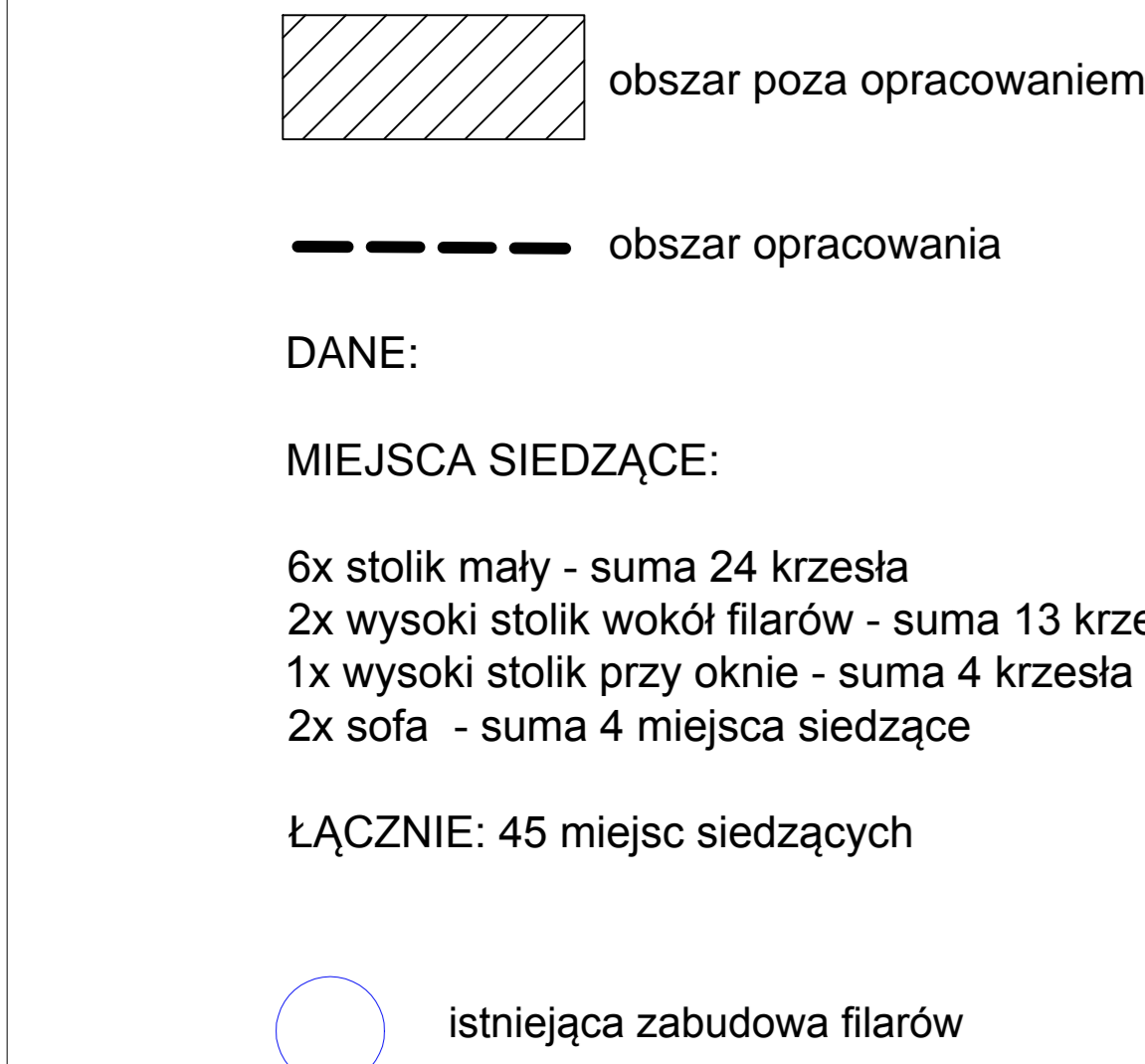
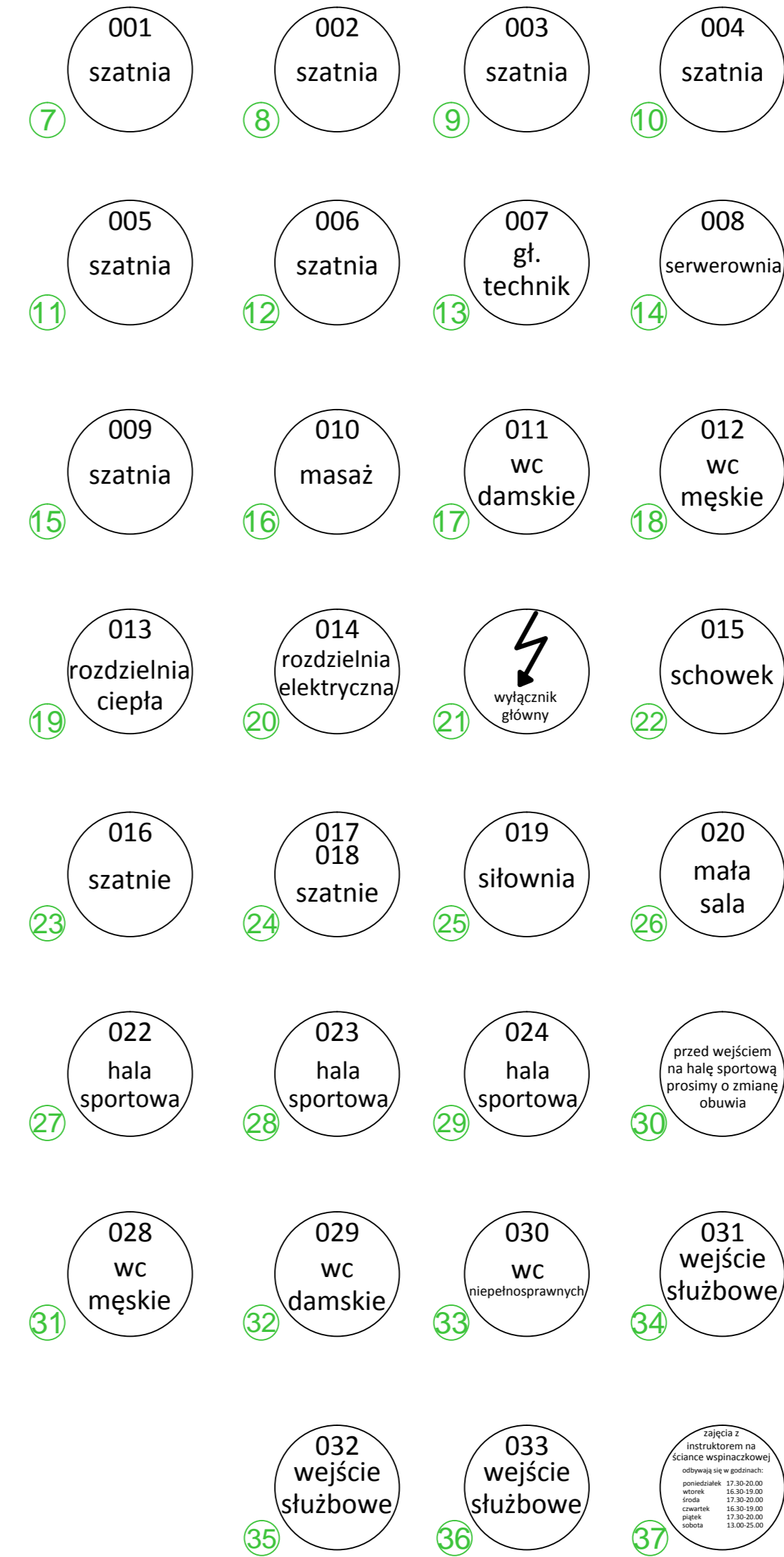
UWAGA! schemat bez skali

UWAGA! demontaż okna wewnętrznego; zamurowanie otworu oraz wygładzenie ścian. Montaż przelotki do przeprowadzenia kabla antenowego.

UWAGA! przesunięcie istniejącej kamery przed zabudowę stolarską

NAKLEJKI NA DRZWI: okrągłe naklejki z opisami pomieszczeń matowe; śr. 40cm; kolor tła RAL 7035, kolor napisów RAL 9010; font napisów Calibri; h dolnej krawędzi od posadzki 165cm, naklejane w osi skrzydła drzwiowego. UWAGA! W przypadku większej ilości naklejek na jednych drzwiach, naklejki montować jedna pod drugą, z zachowaniem odstępu 3cm.

UWAGA! W przypadku drzwi dwuskrzydłowych, naklejkę z numerem i nazwą pomieszczenia montować na prawym skrzydle drzwi, natomiast naklejkę (bądź naklejki) z pozostałymi napisami montować na lewym skrzydle drzwi (w przypadku 2 sztuk, jedna pod drugą). Schematy bez skali.



UWAGA:  
1. Nie należy odwracać wymiarów z rysunku, ani używać go jako szablonu.  
2. Przed przystąpieniem do prac budowlanych należy wykonać pomiary i sprawdzić w naturze. W przypadku stwierdzenia nieścisłości należy zwrócić się do Projektanta.  
3. W przypadku możliwości wykonania prac przy użyciu materiałów wysoce cenowych i trudnych do zdobycia, należy uzyskać zgodę Projektanta.  
4. Wszelkie uwagi i korekty zgłaszać do osoby odpowiedzialnej za realizację projektu.  
5. Wykonanie elementów należy omówić z Inwestorem i Projektantem. Wykonawca ponosi odpowiedzialność za przyjęcie i wykonanie (w tym wykonanie) wszelkich rozróżnień i zmian.  
6. W zakresie wytyczonych linii należy wykonać prace przygotowawcze i obrotowe z użyciem narzędzi i sprzętu.  
7. W zakresie wytyczonych linii należy wykonać prace przygotowawcze i obrotowe z użyciem narzędzi i sprzętu.  
8. W zakresie wytyczonych linii należy wykonać prace przygotowawcze i obrotowe z użyciem narzędzi i sprzętu.  
9. W zakresie wytyczonych linii należy wykonać prace przygotowawcze i obrotowe z użyciem narzędzi i sprzętu.

OSiR  
ul. Siennicka 40,  
04-393 Warszawa  
Praga Południe

Tytuł projektu:  
**OSRODEK SPORTU I REKREACJI PRAGA POŁUDNIE**

BRANŻA:  
ARCHITEKTURA WNETRZ

Faza:  
PROJEKT WYKONAWCZY

Jednostka projektowa:  
MyB&B  
ARCHITEKTURA WNETRZ

ul. 11 Listopada 81, 05-470 Sulęzów, T. 853 531 000, E.tbur@mybrg.com.pl

PROJEKTANT:  
Anna Sidorczak  
OPRACOWANIE:  
Kacelin Ang  
Paulina Janczewska

REDAKTOR RYSUNKU:  
RZUT PRZYZIEMIA

DATA: 2018.03

SKALA: 1:50 REWIZJA: 00 NR PORZĄDKOWY: PW\_AW\_01 NR STR.: 1